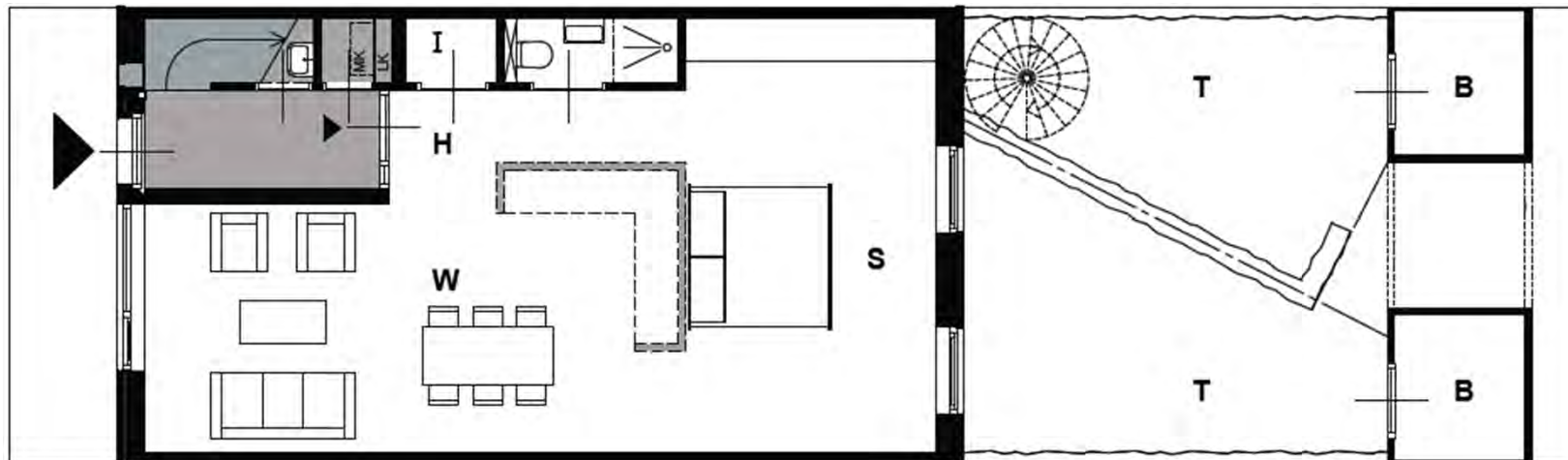


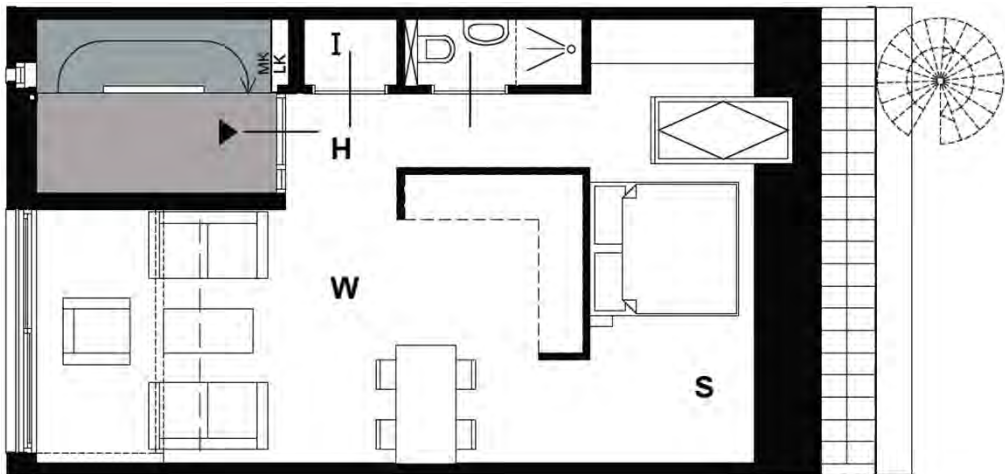
Type S

De starterstudio's zijn ruimte lofts met een open plattegrond die toch voldoende privacy biedt. Elke woning heeft een eigen tuin. De starterstudio onder de kap is ook ideaal te combineren met loggia als bovenste laag bij appartementen. De starterstudio's zijn er al vanaf €63.000 bouwkosten excl. btw en wanneer u kies voor het casco pakket is deze woning nóg voordeliger!

W = woonruimte 28,0m²
S = slaapruijnte 20,7m²
H = hal/entree 4,1m²
I = installatiekast
T = tuin
B = berging

57m² gbo/studio
73m² bvo/laag
147m² bvo totaal
514m³ inhoud obv 2K





Starterstudio's

Type A

Alle appartementen zijn rolstoelvriendelijk en hebben een aanpasbare slaapkamer en badkamer. Elke appartementindeling heeft z'n eigen specifieke kwaliteit::

- .tuingerichte woonkamer
 - .3-kamerappartement
 - .bij noordtuin loggia op het zuiden
- Zie type Z voor de optionele liftoplossing.

W = woonkamer 24,3m²

S = slaapkamer 15,1m²

H = hal 5,5m²

I = installatiekast

T = tuin

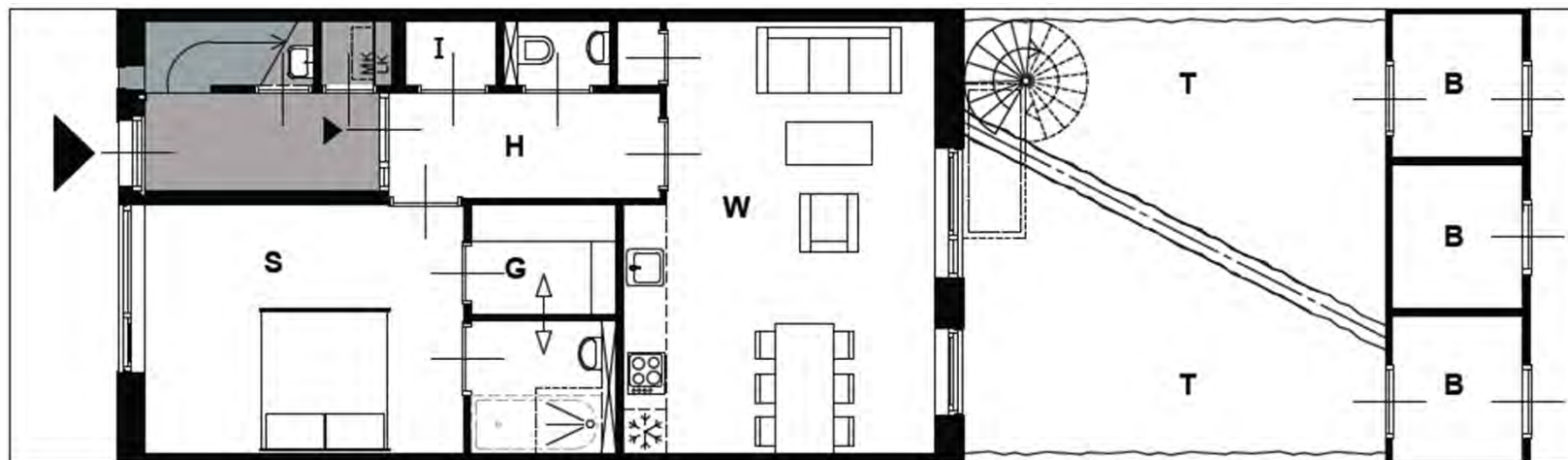
B = berging

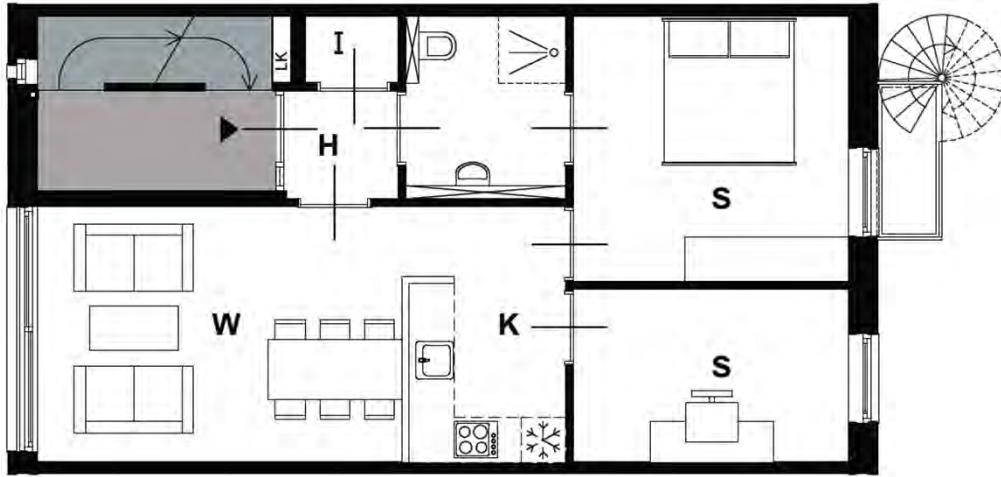
57m² gbo/app.

73m² bvo/laag

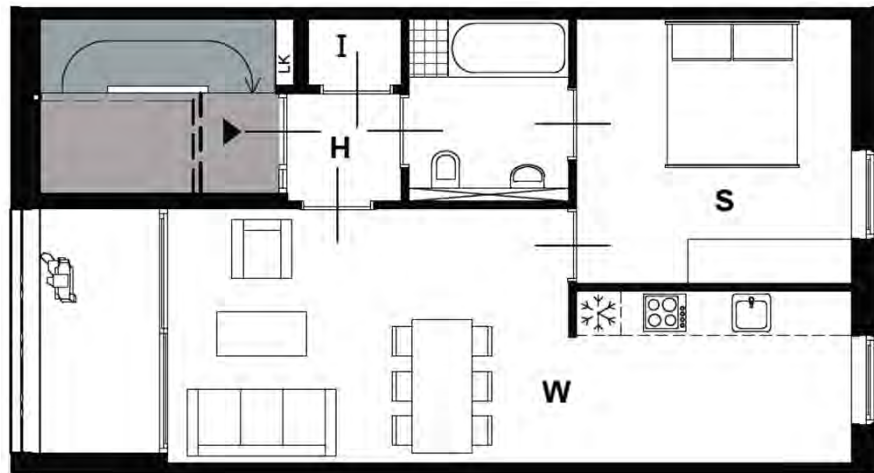
220m² bvo totaal

696m³ inhoud obv 3P





W/K = woonkamer/keuken 24,4 en 27,4m²
 S = slaapkamer(s) 13,2 en 8,6m²
 H = hal 2,2m²



Type B

De benedenwoning is hier getekend met een tuingerichte woonkamer; zie voor meer indelingen de appartementplattegronden.

De bovenwoning heeft een zeer ruime woonverdieping en een slaaplaag met meerdere mogelijkheden: een opbouw aan de voorzijde, achterzijde of helemaal volbouwen voor nog meer slaapruimte.

W = woonkamer 24,3m²

S = slaapkamer 15,1m²

G = garderoberuimte

H = hal 5,5m²

I = installatiekast

T = tuin

B = berging

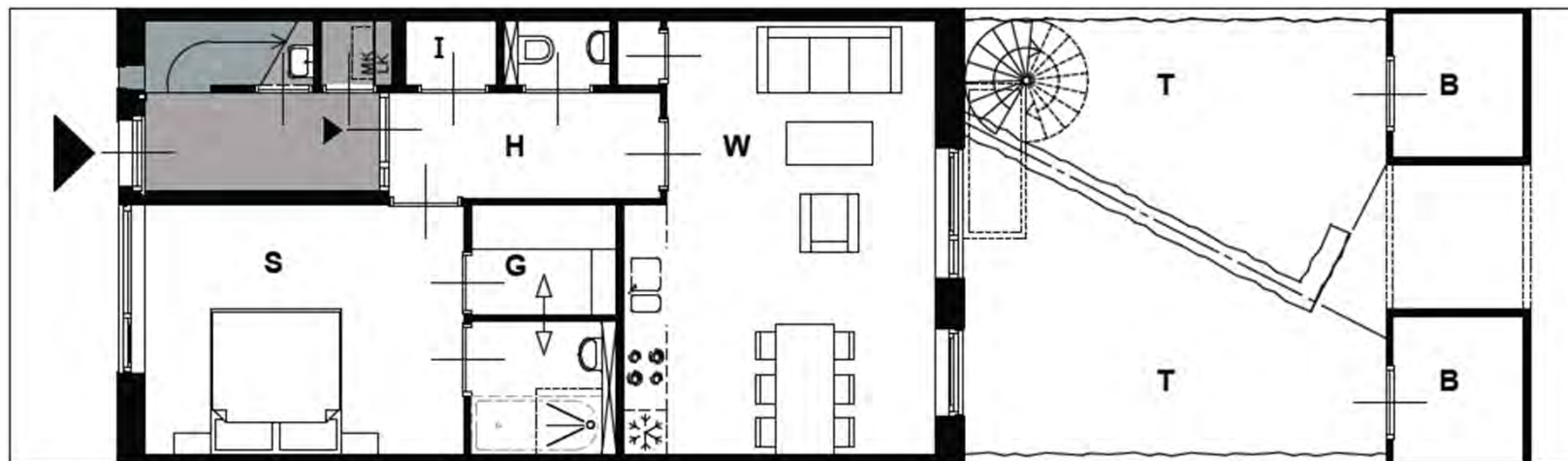
57m² gbo b.g.won.

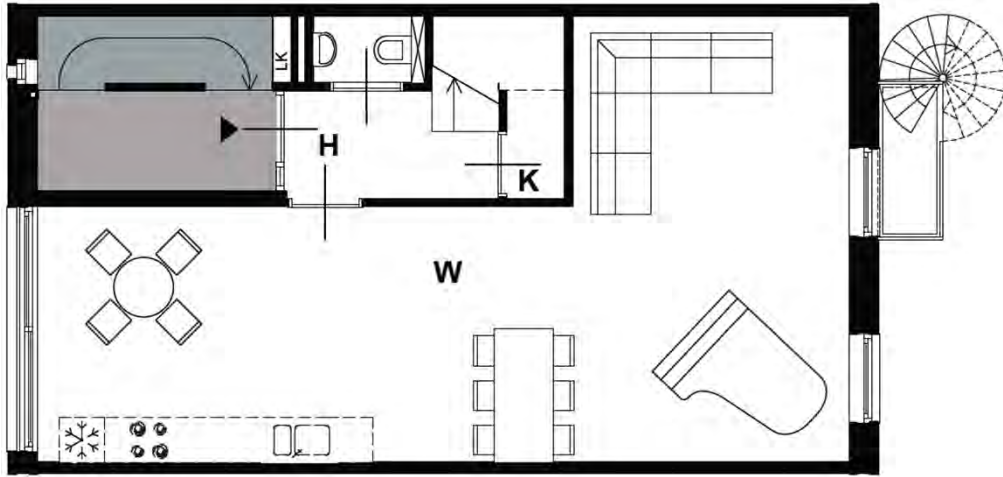
100m² gbo bovenwon.

123m² bvo totaal

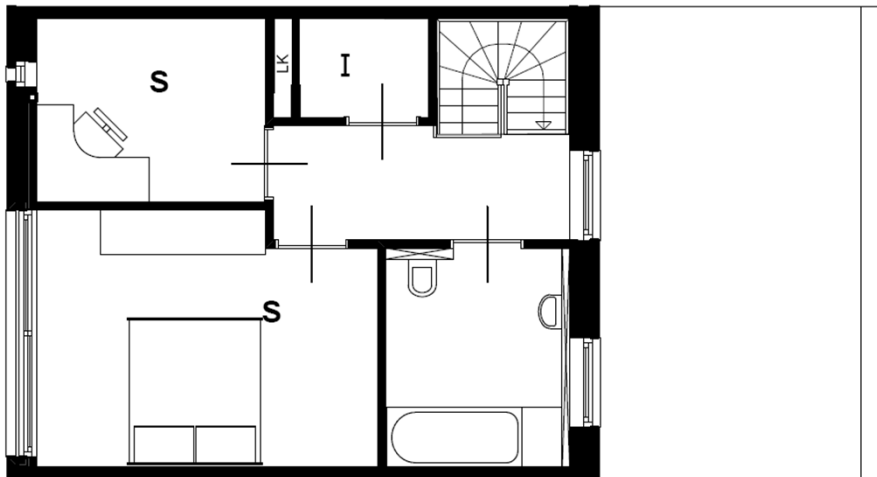
629m³ inhoud obv 30

excl. berging





W/K = woonkamer/keuken 62,0m²
S = slaapkamer(s) 14,7 en 7,5m²
H = hal 4,2m²



Boven-/benedenwoning

Type G

De gezinswoning in twee lagen biedt alle ruimte voor nu en de toekomst: zeer veel leefruimte op de begane grond en een ruime slaapverdieping met een leuk werkhokje op de overloop.

De daksparring voor een trap is voorbereid waardoor een optopping voor nog meer ruimte eenvoudig te realiseren is. Zie hiervoor type G^{XL}.

W = woonkamer 38,4m²

K = keuken 11,7m²

S = slaapk. 14,7/13,8/8,9

H = hal 7,1m²

I = installatiekast

T = tuin*

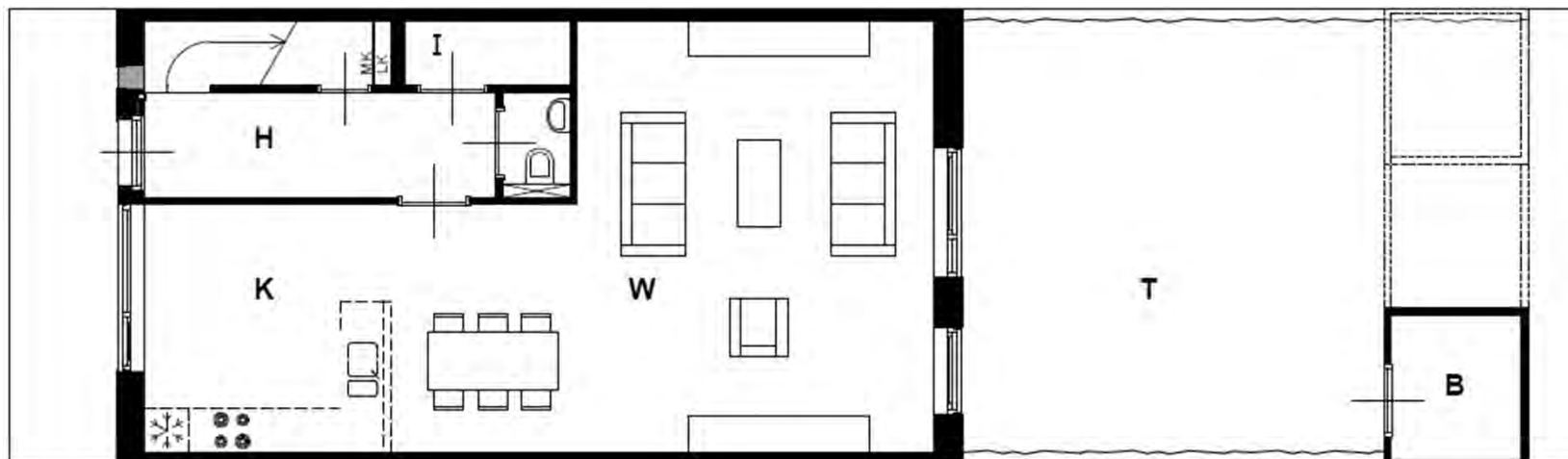
B = berging

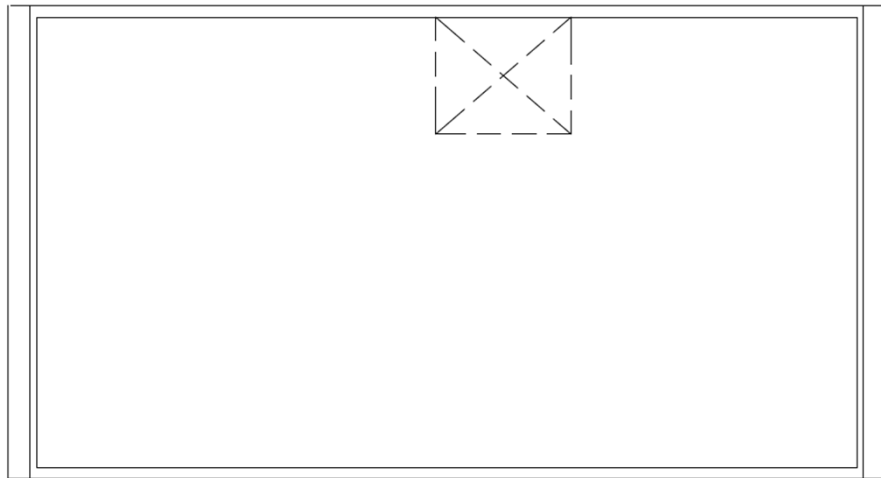
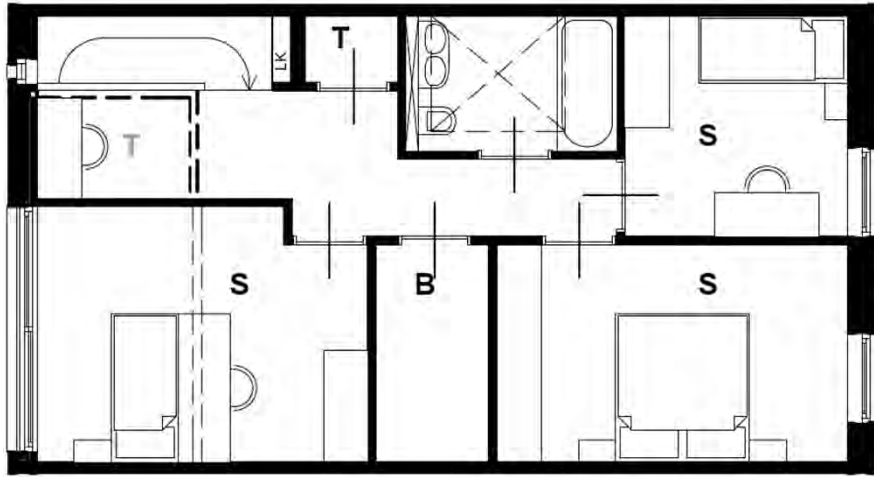
*) of optionele techniekruimte op 1e verd.

131m² gbo

147m² bvo totaal

479m³ inhoud obv 2P
excl. berging





Gezinswoning

Type G^{XL}

De tweelaagse gezinswoning is eenvoudig uit te breiden met een extra verdieping. De mogelijkheden voor indeling en verschijningsvorm van deze optopping zijn bijna eindeloos.

Begane grond en verdieping zijn identiek aan type G, met dien verstande dat de badkamer plaats maakt voor een trap naar de extra verdieping. De bergruimte op de eerste verdieping kan zonodig omgebouwd worden tot badkamer.

W = woonkamer 38,4m²

K = keuken 11,7m²

S = slaapk. 14,7/13,8/8,9
+14,9/12,4/10,0/7,5m²

H = hal 7,1m²

I = installatiekast

T = tuin*

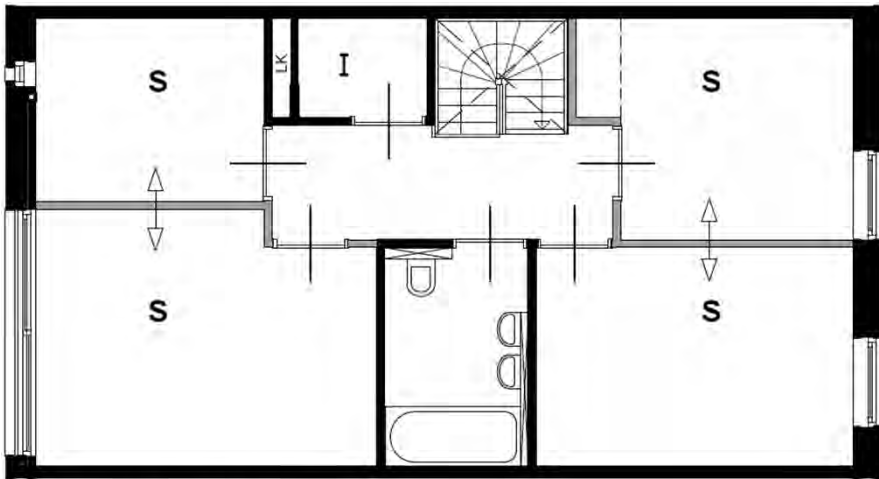
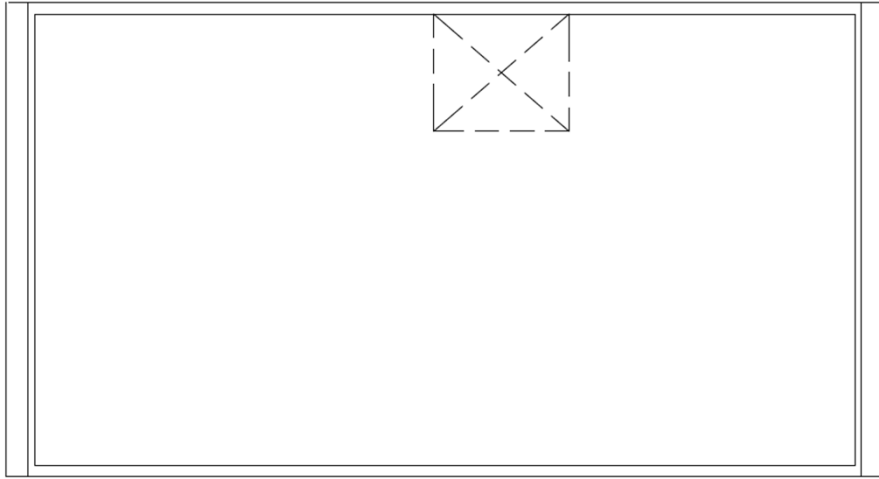
B = berging

*) of optionele techniekruimte op 1e verd.

170m² gbo

220m² bvo totaal

696m³ inhoud obv 3P
excl. berging



INDELINGEN EN DAKVORM VARIABEL

Gezinswoning XL

Type W

Deze drive-in woning heeft alles:

- een garage en grote werkruimte op de begane grond;
- op de verdieping een riante woonlaag met loggia én buitentrapp naar de tuin
- en op de bovenste laag de slaapverdieping met met drie ruime slaapkamers en een royale badkamer.

Een slaaplaag als type M of een woon- en slaaplaag zonder loggia zijn uiteraard ook mogelijk.

K = kantoor 26,3m²

G = garage/berging 21,7m²

W = woonkamer 32,7m²

K = keuken 12,0m²

H = hal 8,7m²

B = berging

T = tuin*

I = installatiekast

S = slaapkamer(s) 13,8/9,3/8,9m²

V = vide

*) of optionele techniekruimte op 2e verd.

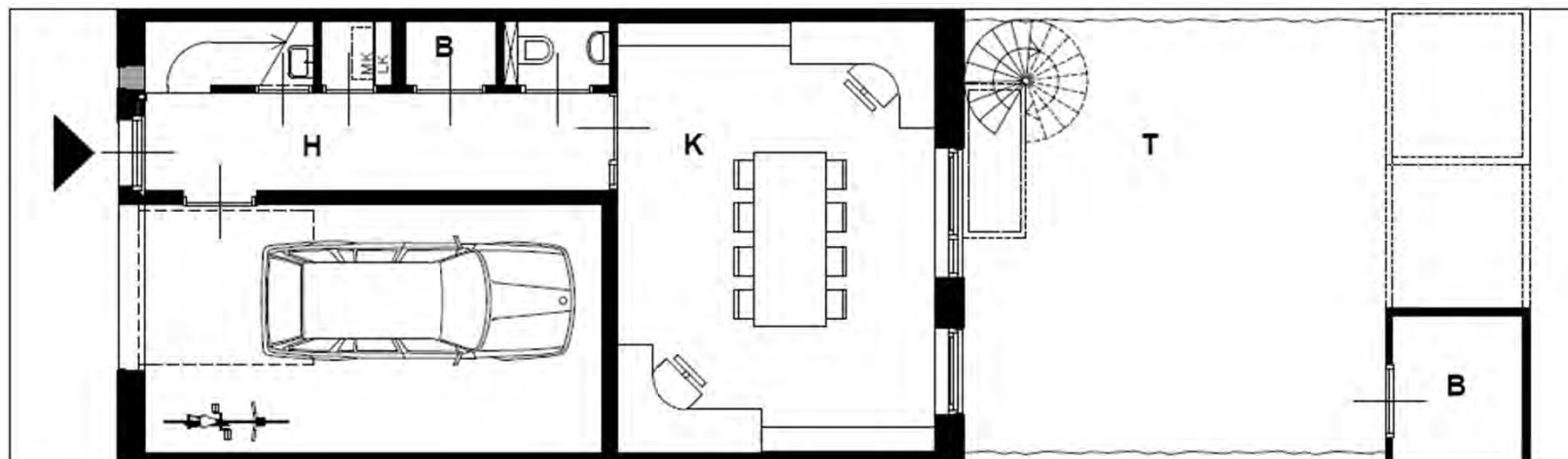
184m² gbo

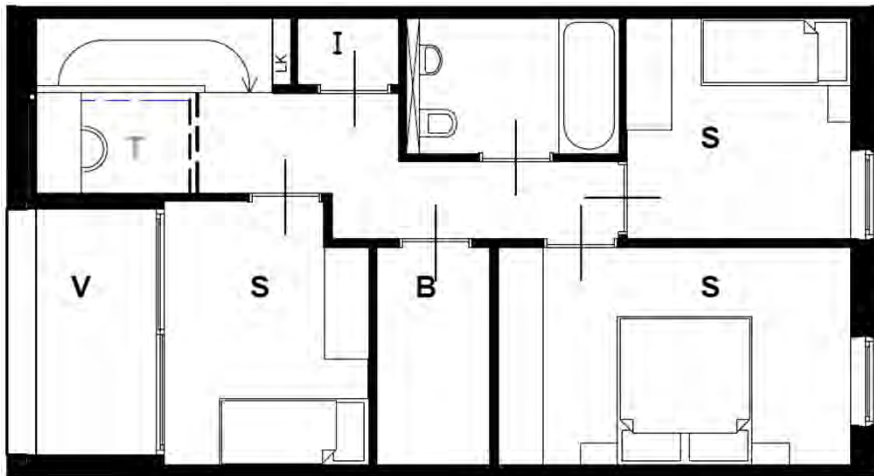
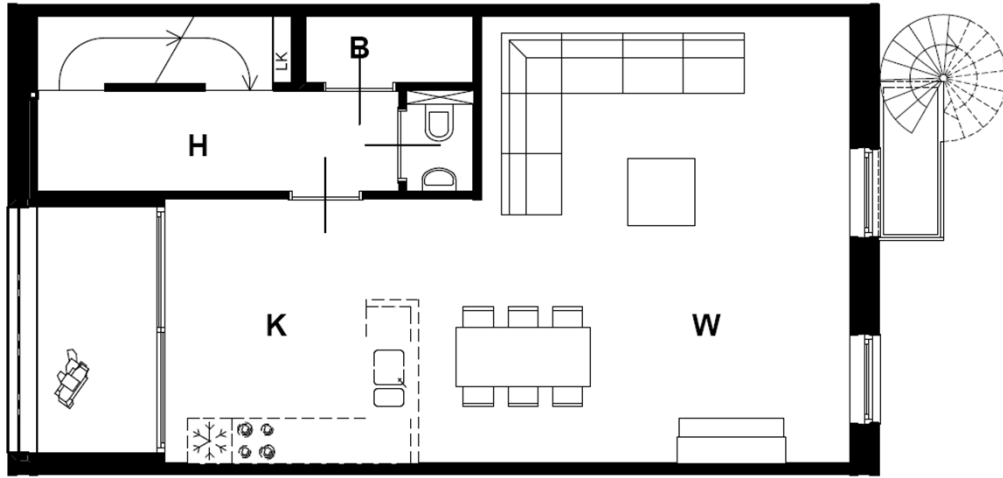
205m² bvo totaal

649m³ inhoud obv 3P

incl. garage, excl.

tuinberging en loggia





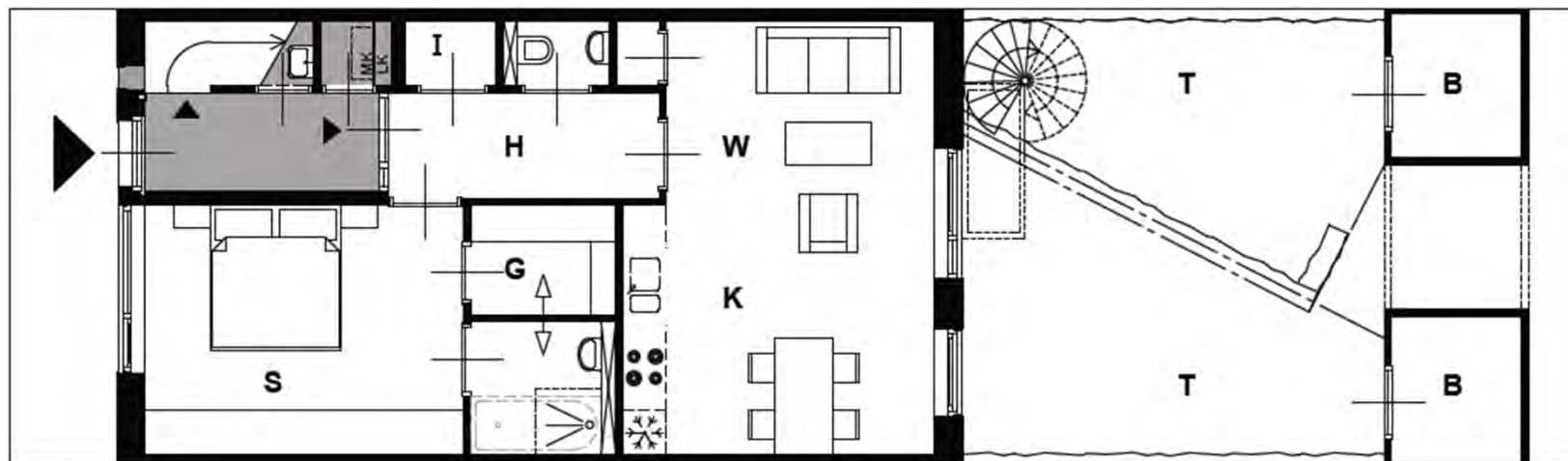
Woon/werkwoning

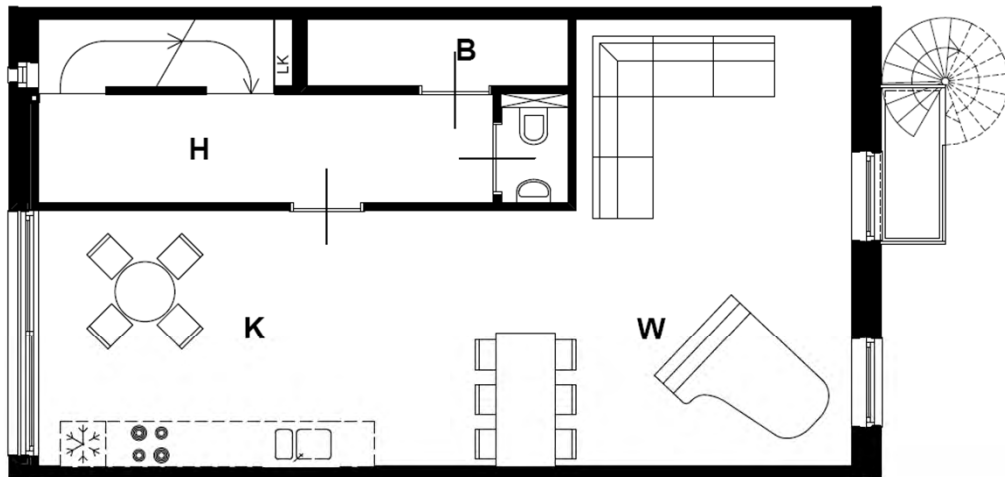
Type M

Een woning voor ouder(s) en kinderen met op de begane grond een rolstoelvriendelijk appartement en op de verdieping een ruimte gezinswoning, ieder met hun eigen tuin. De riante woonlaag voor de kinderen wordt gecombineerd met drie ruime slaapkamers op de slaapverdieping erboven. Een slaaplaag als bij type W is ook mogelijk.

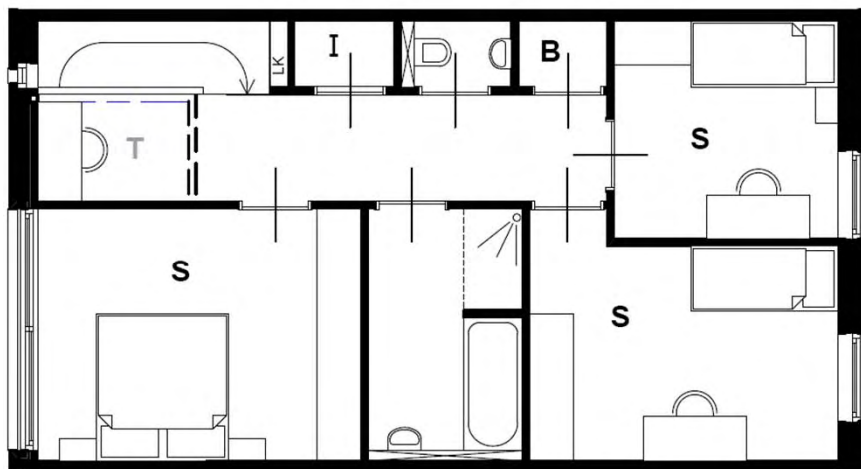
W/K = woonk./keuken 24,3
S = slaapkamer 15,1m²
G = garderoberuimte
H = hal 5,5m²
I = installatiekast
T = tuin
B = berging

57m² gbo b.g.
122m² gbo verd.
73m² bvo/laag
220m² bvo totaal
696m³ inhoud o.b.v. 3P
excl. berging





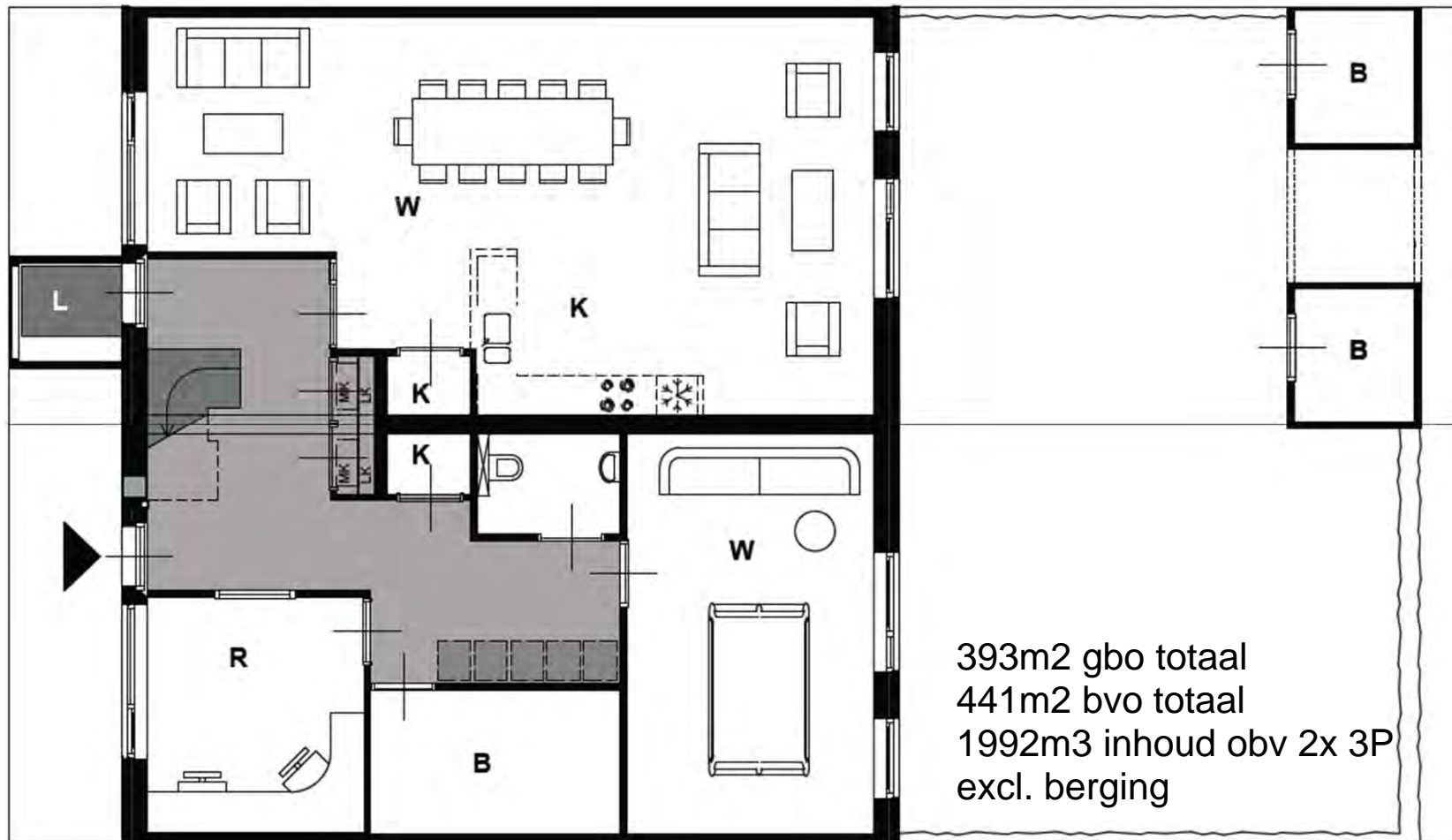
W/K = woonkamer/keuken 47,0m²
 H = hal 8,9m²
 S = slaapkamer(s) 15,6/12,8/9,1m²
 B = berging
 I = installatiekast
 T = optionele techniekruimte



Meergeneratiewoning

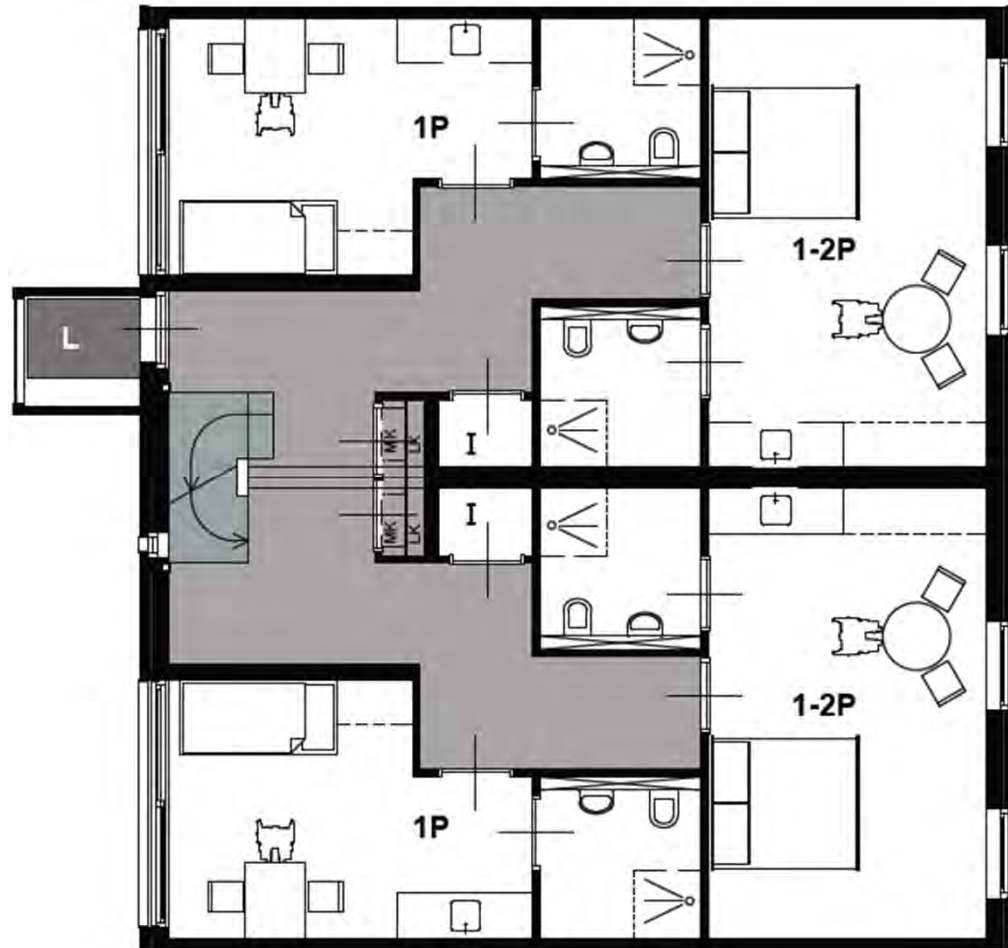
Type Z

De zorgeenheden bestaan uit twee gespiegelde casco met de woon- en personeelsfuncties op de begane grond en daarboven twee lagen met in totaal 8 wooneenheden/slaapkamers.



W/K = woonkamer/keuken m2
W = woonkamer/recreatieruimte m2
R = receptie/kantoor m2
T = tuin en B = berging

1P = éénpersoonskamer m2
1-2P = één/tweepersoonskamer m2
I = installatiekast
K = kast



Het ontwerp van Flex-home is auteursrechterlijk beschermd en op de naam Flex-home rust merkrecht.

Vermenigvuldiging, verspreiding en/of gebruik van de informatie uit deze brochure zonder schriftelijke toestemming van Flex-Home is niet toegestaan.